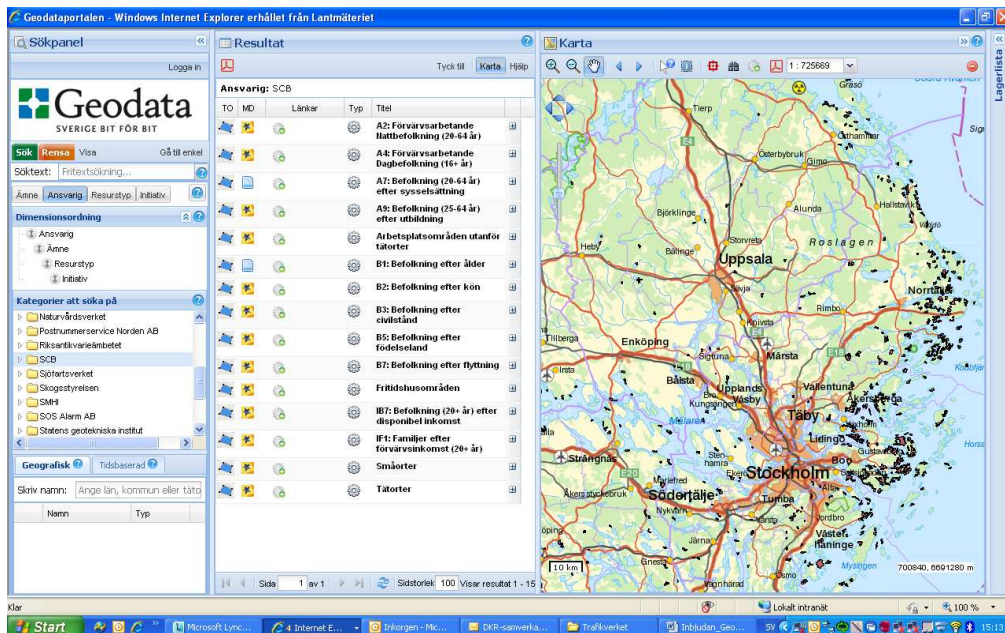


Lantmäteriet, Trafikverket, GISS i Stockholms län och GIS-föreningen i Uppsala län

bjuder in till

## Temadag kring geodatasamverkan



**Datum:** 4 juni 2013 kl. 09.00 – 16.00

**Lokal:** Konferens Messingen, Love Almkvist torg 1, Upplands Väsby

**Anmälan:** Senast 24 maj 2013, se nedan

Anmälan sker till Karin Ericsson, Geodatasamordnare [Karin.Ericsson@lm.se](mailto:Karin.Ericsson@lm.se).

Deltagandet är kostnadsfritt. Vi bjuder på lunch och fika. Meddela eventuell specialkost/allergier.

**Målgrupp:** GIS-samordnare och annan personal på kommuner, statliga myndigheter och Landsting samt medlemmar i GIS-föreningarna i Stockholms och Uppsala län

Sprid gärna denna inbjudan till medarbetare inom din organisation som är berörd av dessa frågor.

Välkomna!

# Agenda för temadag kring geodatasamverkan

**09.00 – 09.30 Fika med morgonsmörgås**

**09.30 – 10.00 Välkommen, dagens program och praktiska frågor.**

Inledande genomgång med senaste nytt kring Geodatasamverkan  
*Lantmäteriet/TRV*

Ordförande i GISS i Stockholm samt ordförande i GIS-föreningen i Uppsala har ordet

**10.00 – 10.20 Samverkan kring geodataförsörjning till Södertörns miljö- och hälsoskyddsförbund**

Tyresö, Nynäshamn och Haninge kommun har samtliga - inom kort - geodatasamverkansavtal. Kommunerna har gemensamt kommunalförbund avseende miljö- och hälsoskydd. Genom samverkansavtalet kommer kommunerna nu att förse kommunalförbundet med de data de behöver för sin verksamhet.

*Mathias Rantanen, Haninge kommun*

**10.20 – 10.50 Tjänster – Så här kan man arbeta med tjänster**

En presentation om användningen av tjänster i kommunal verksamhet

*Lina Delde, Värmdö kommun och Elin Eklund, Norrtälje kommun*

**10.50 – 11.00 Bensträckare**

**11.00 – 11.30 Geodata och geodatasamverkan för SCB, Statistiska centralbyrån**

Presentation av SCB:s geodata och hur den kan användas. Vad hittar ni i Geodataportalen och hur levereras data? Vilken nytta har SCB haft av geodatasamverkan?

*Karin Hedeklint, SCB*

**11.30 – 12.00 Geodata och samverkan för SGU, Sveriges Geologiska Undersökning**

Presentation och demonstration av SGUs geodata och tjänster, vad som finns och hur man får tillgång till det. Erfarenheter av samverkan.

*Helena Johansson, SGU*

**12.00 – 13.00 Lunch**

**13.00 – 13.30 Geodata och samverkan för Länsstyrelsen med tillämpningsexempel**

Länsstyrelsens informationsroller, som part i Geodatasamverkan, enligt PBL mm. Länsstyrelsens egen informationsförsörjning, nyttor och brister. Idag släppta e-tjänster.

*Uwe Stephan, Länsstyrelsen i Stockholms län och Susana Gonzalez-Högberg, Länsstyrelsen i Uppsala län*

---

**13.30 – 14.00 Geodata för Trafikverket**

Presentation av Trafikverkets befintliga geodata. NVDB på webb 2012 - specialanpassat webbaserat verktyg för rapportering av vägdataförändringar och avvikelser.

*Suada Crnic, Stig Gredelöv, Trafikverket*

**14.00 – 14.30 Eftermiddagsfika**

**14.30 – 15.15 Nyttorna med Geodatasamverkan**

Presentation av de nyttor som olika organisationer ser med Geodatasamverkan

*Lantmäteriet*

Offentlig användning - kommersiell användning

*Lantmäteriet*

**15.15 – 15.30 Gruppdiskussioner**

**15.30 – 15.45 Redovisning - gruppdiskussioner**

**15.45 – 16.00 Avslutning – tycker du att vi ska ha årliga träffar?**

---